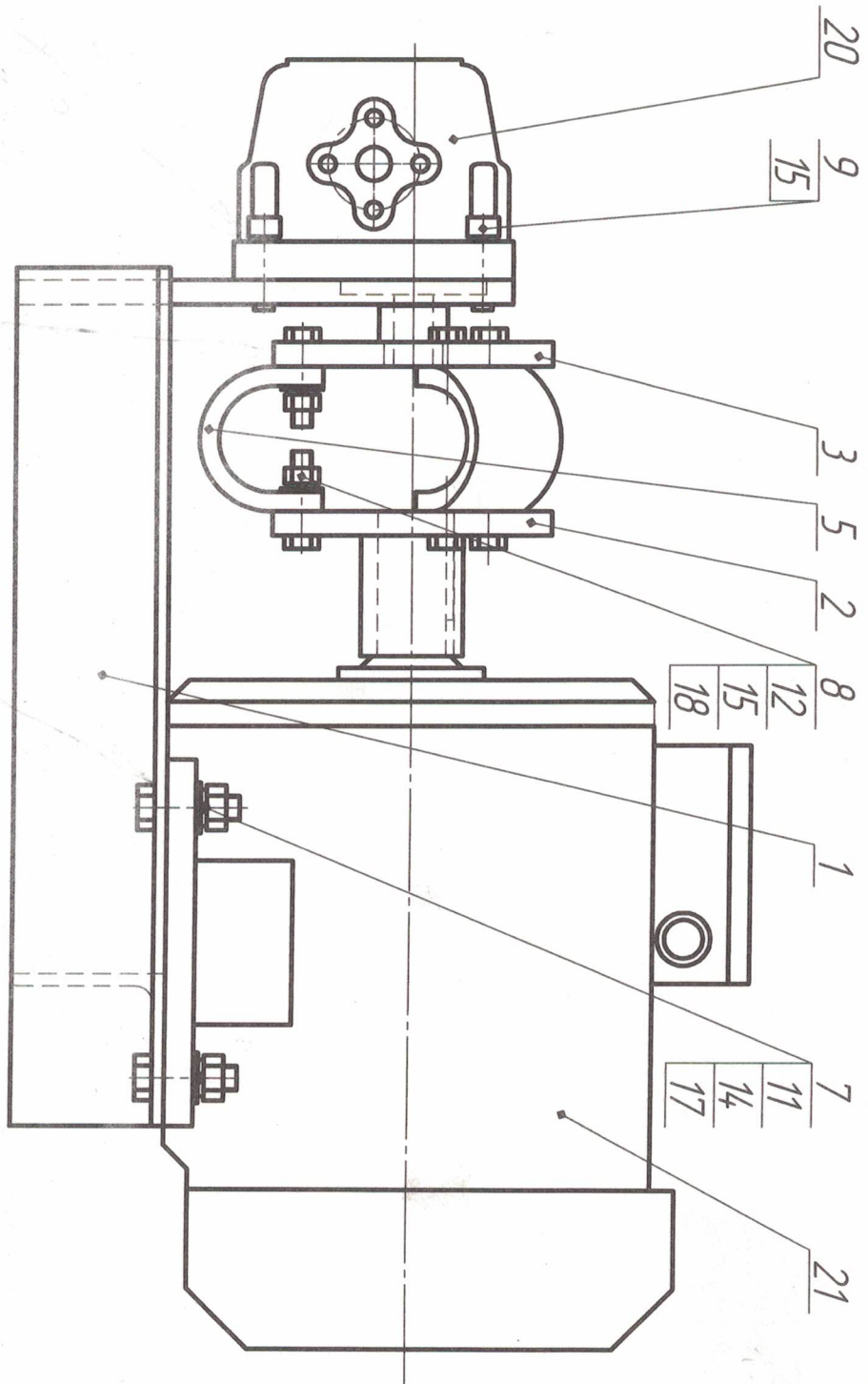


93 00.00.001.197

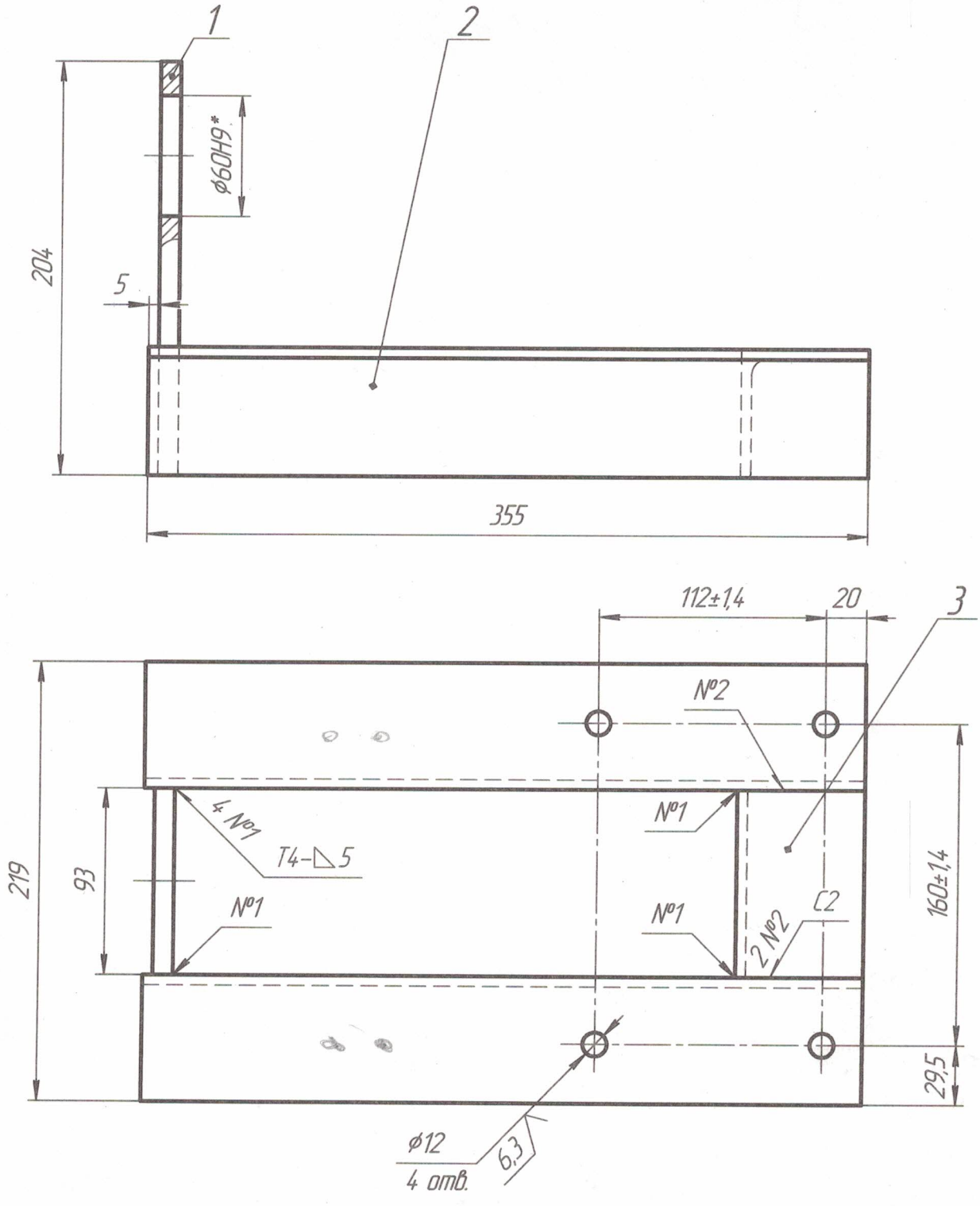


Инв. № подл.	Подп. и дата	Взам. инв. №	Инв. № д-ла	Подп. и дата	Справ. №	Перв. примен.
--------------	--------------	--------------	-------------	--------------	----------	---------------

Изм.		Лист	№ док-м.	Подп.	Дата
Разработ.		Шереметьев			
Проект.					
Технический					
Исполнитель					
Умб					
<b>СБТ 100.00.00 СБ</b>					
<b>Привод насоса</b>					
<b>Сборочный чертёж</b>					
Лист	Масса	Масштаб			
000	Судтехнаком	1:2			
Лист	Листов				
1	1				

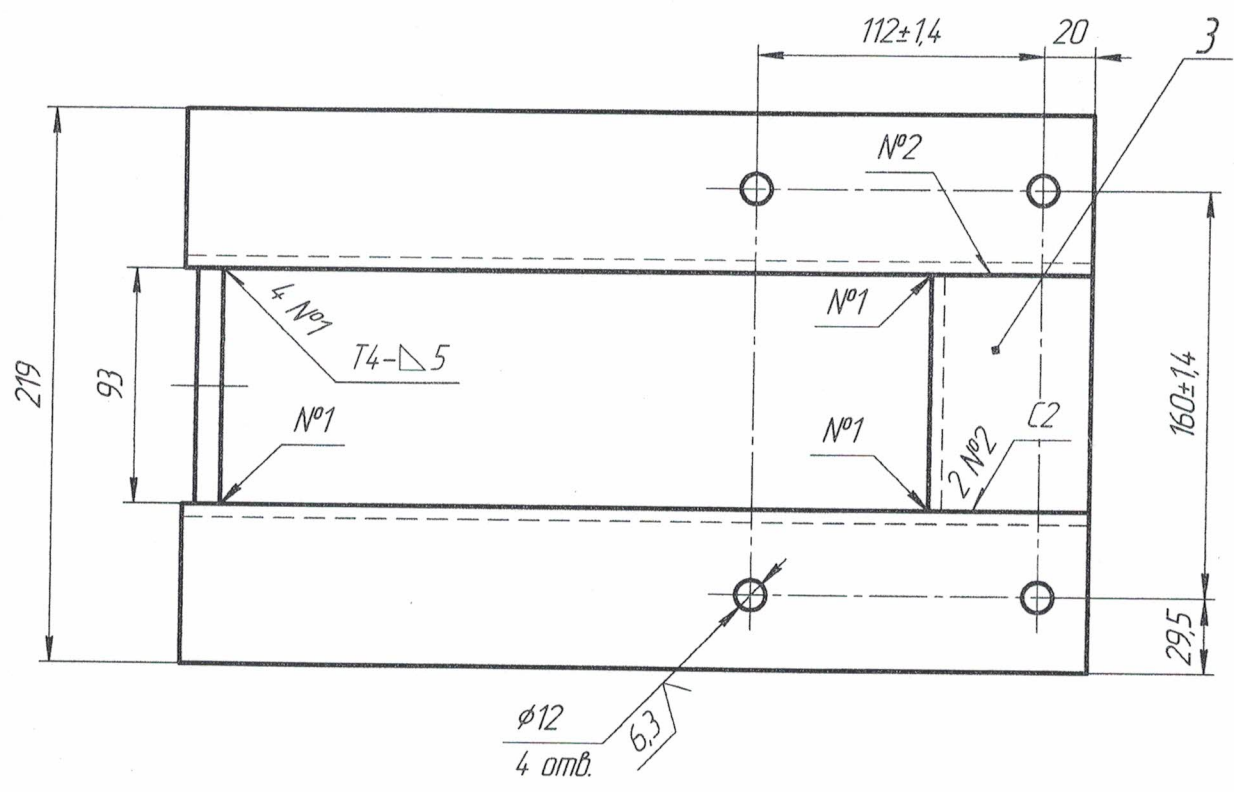
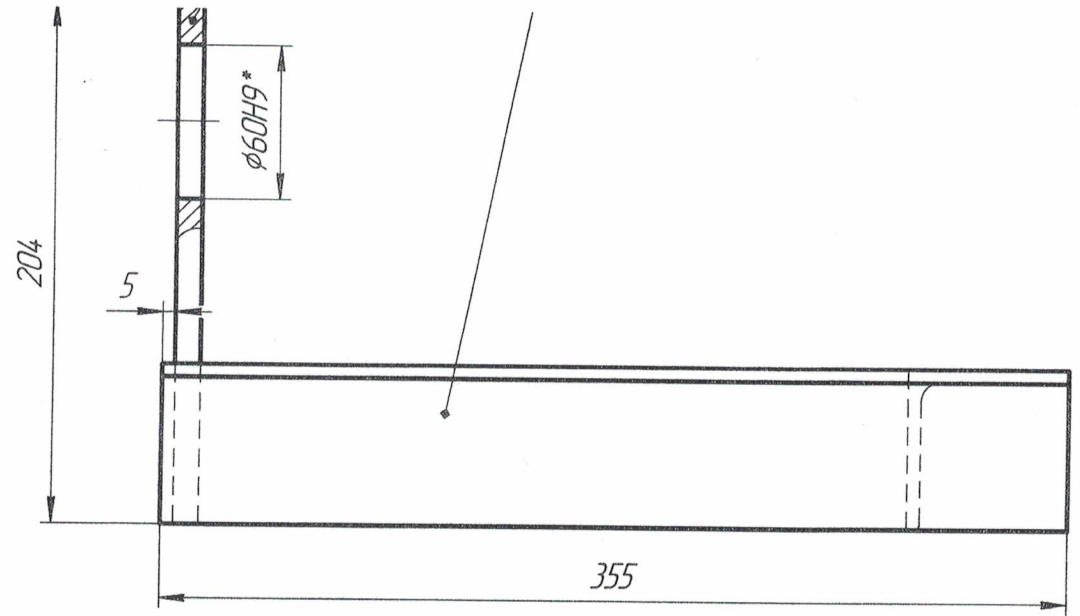
Справ. №  
Лист. полим.

Инд. № подл.  
Подп. и дата  
Взам. инв. №  
Инд. № докл.  
Подп. и дата



1. \*Размер для справок.
2. Сварные швы по ГОСТ5264-80, зачистить.

				СБТ 100.01.00 СБ		
Изм./лист	№ докум.	Подп.	Дата	Рама Сборочный чертеж		
Разраб.	Шарыпов					
Проб.						
Т.контр.						
И.контр.				Лист	Масса	Масштаб
Утв.						1:2
				Лист	Листов 1	
				ООО Сибтехнаком		

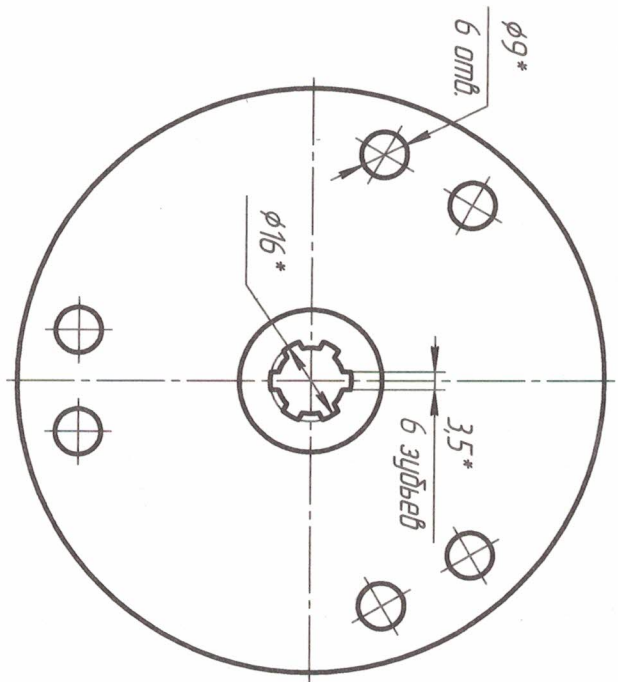
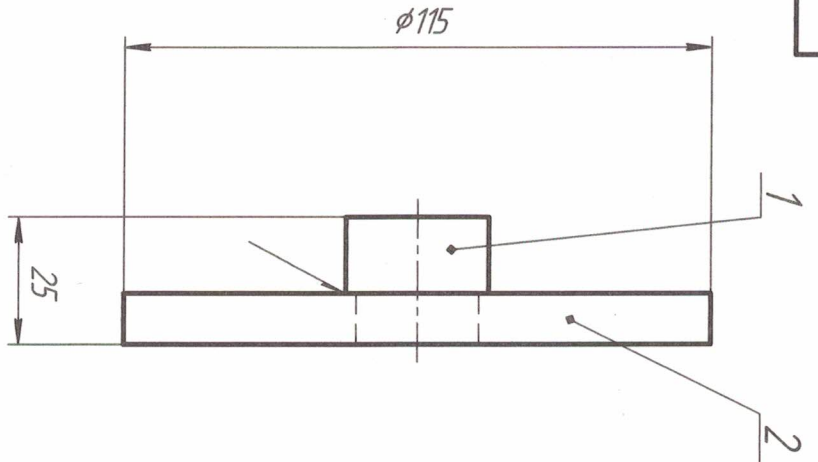


1. \*Размер для справок.
2. Сварные швы по ГОСТ5264-80, зачистить.

Инд. № подл.	Подп. и дата	Инд. № докл.	Подп. и дата
Слов. №	Перв. измен.	Взам. инв. №	Инд. № докл.
		Инд. № докл.	Подп. и дата

СБТ 100.01.00 СБ			
Изм./Лист	№ док.им.	Подп.	Дата
Разраб.	Шарыпов		
Проб.			
Т.контр.			
Н.контр.			
Утв.			
Рама			
Сборочный чертеж			
Лист	Масса	Масштаб	
		1:2	
Лист		Листов	
		1	
ООО Сибтехноком			

00.00.001.197  
СТ 100.03.00



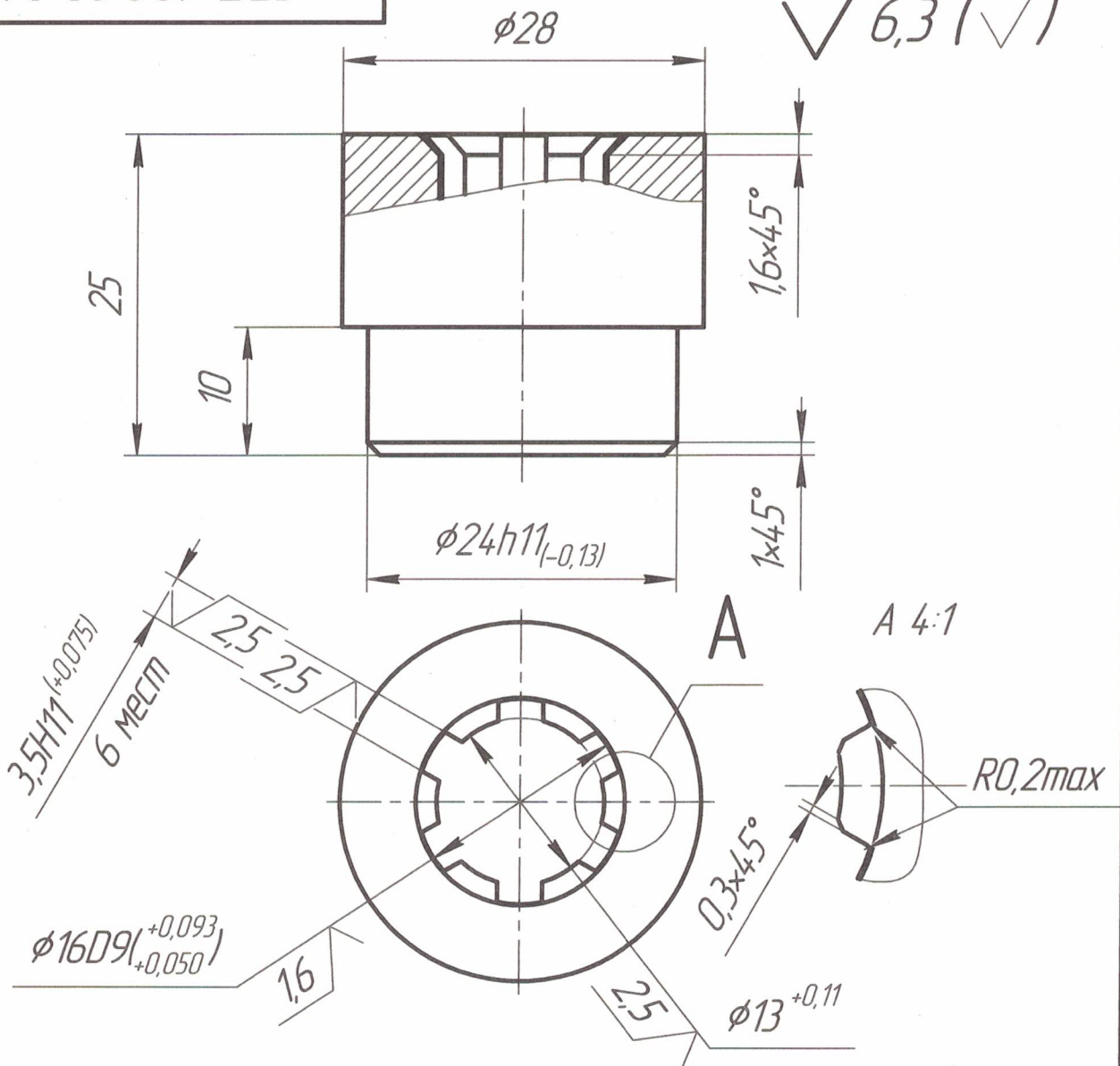
- \*Размеры для справок.
- Сварной шов по ГОСТ5264-80, зачистить.

Инв. № подл.	Подп. и дата	Взам. инв. №	Инв. № дубл.	Подп. и дата	Справ. №	Перв. примен.
--------------	--------------	--------------	--------------	--------------	----------	---------------

Форм. Зона	Поз.	Обозначение	Наименование	Кол.	Прим.		
44	1	СТ 100.03.01	Втулка	1			
44	2	СТ 100.02.02 -01	Диск	1			
		СТ 100.03.00					
		Полумуфта					
		Сборочный чертёж					
Изм.	Лист	№ док-м.	Подп.	Дата	Лист	Масса	Масштаб
Разраб.	Шеремет				1		1:1
Проф.							
Т.контр.							
Нач.шта.							
Упл.							
		ООО СибТехноКом					

СБТ 100.03.01

$\sqrt{6,3}$  (✓)



1. Неуказанные предельные отклонения размеров: валов - по h14, остальных -  $\pm t/2$ .

СБТ 100.03.01

Лит.	Масса	Масштаб
		2:1
Лист	Листов	1

Втулка

Сталь 20

ООО Сидтехноком

Копировал

Формат А4

Перв. примен.

Справ. №

Подп. и дата

Взам. инв. №

Инд. № дубл.

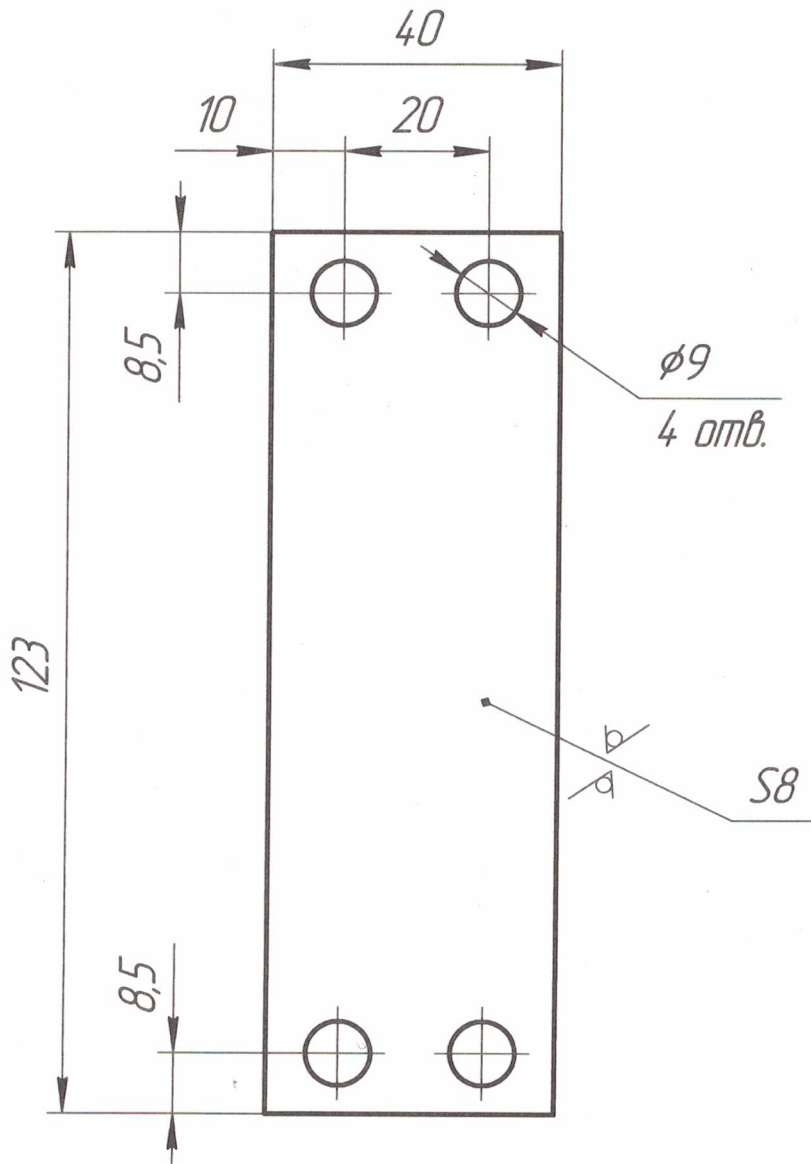
Подп. и дата

Инд. № подл.

Изм.	Лист	№ докум.	Подп.	Дата

СБТ 100.00.05

√ 12,5 (√)



Перв. примен.

Справ. №

Подп. и дата

Инв. № дцкл.

Взам. инв. №

Подп. и дата

Инв. № подл.

СБТ 100.00.05

Изм.	Лист	№ докум.	Подп.	Дата
		Шарыпов		

Лента

Лента транспортёрная

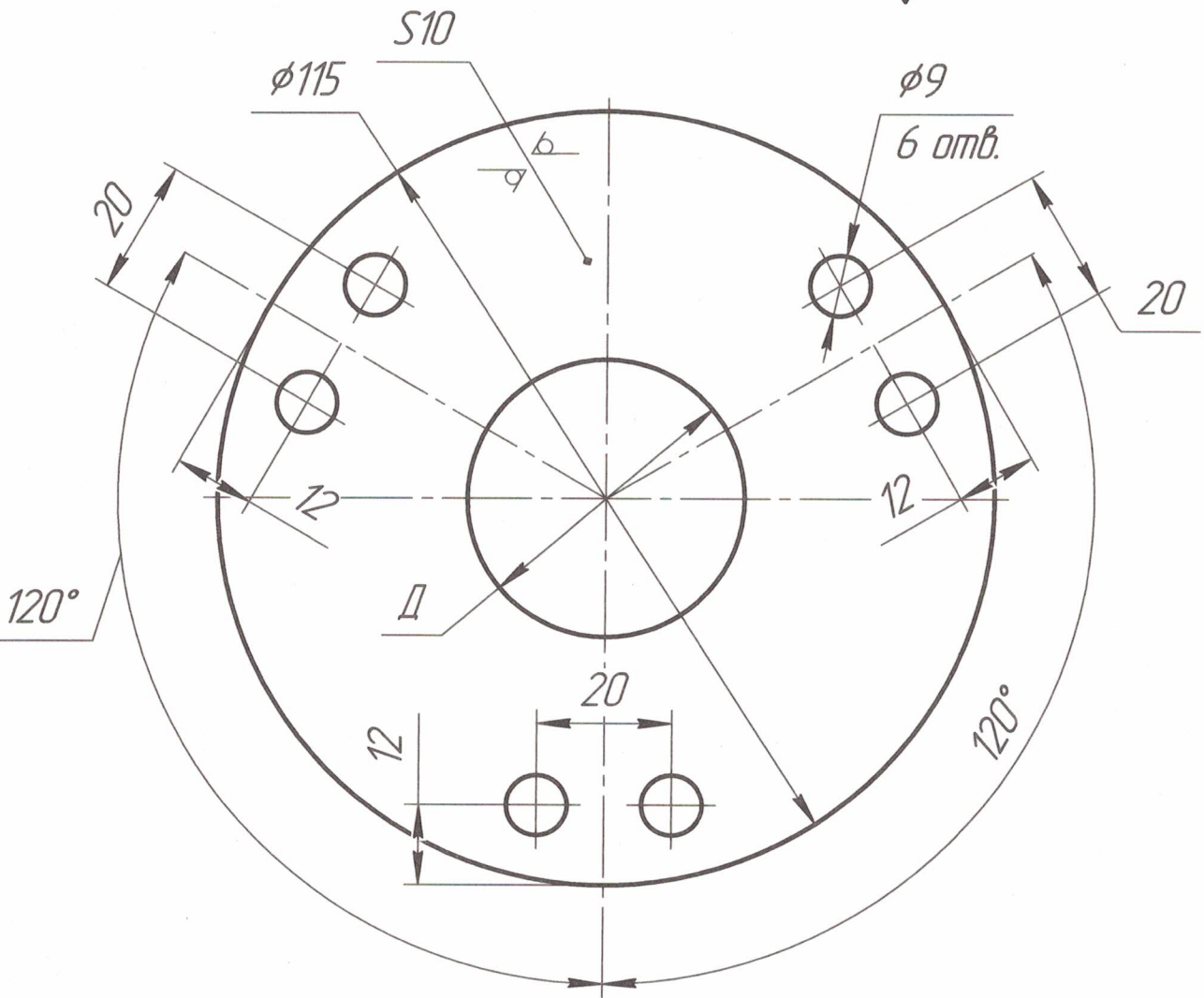
Копировал

Лит.	Масса	Масштаб
		1:1
Лист		Листов 1
ООО Сидтеночком		

Формат А4

СБТ 100.02.02

$\sqrt{6,3}$  (✓)



Обозначение	Д, мм.
СБТ 100.02.02	$\phi 4 H11(+0,16)$
-01	$\phi 24 H11(+0,13)$

1. Неуказанные предельные отклонения размеров: валов - по h14, отв. - по H14, остальных -  $\pm t/2$ .

Подп. и дата

Инв. № дцкл.

Взам. инв. №

Подп. и дата

Инв. № подл.

СБТ 100.02.02

Изм.	Лист	№ докум.	Подп.	Дата
Разраб.		Шарыпов		
Пров.				
Т.контр.				
Н.контр.				
Утв.				

Диск

Сталь 20

Лист	Масса	Масштаб
		1:1
Лист	Листов	1
ООО Сидтехноком		

Копировал

Формат А4

Перв. примен.

Справ. №

Формат	Зона	Поз.	Обозначение	Наименование	Кол.	Примечание
				Документация		
			СБТ 100.00.00 СБ	Сборочный чертеж		
				Сборочные единицы		
A4		1	СБТ 100.01.00	Рама	1	
-		2	СБТ 100.02.00	Полумуфта	1	
-		3	СБТ 100.03.00	Полумуфта	1	
				Детали		
A4		5	СБТ 100.00.05	Лента	3	
				Стандартные изделия		
		7		Болт М10 × 35.58 ГОСТ7798 -70	4	
		8		Болт М8 × 35.58 ГОСТ7798 -70	6	
		9		Винт М8 × 30.88 ГОСТ11738 -72	4	
		11		Гайка М10 ГОСТ5915-70	4	
		12		Гайка М8 ГОСТ5915 -70	6	
			СБТ 100.00.00			
Изм.	Лист	№ докум.	Подп.	Дата		
Разраб.	Шарыпов				Лит.	Лист
Проб.						Листов
Н.контр.						1
Утв.						2
Привод насоса					000 Сидтехноком	

Перв. примен.

Справ. №

Подп. и дата

Инв. № дубл.

Взам. инв. №

Подп. и дата

Инв. № подл.



Формат	Зона	Поз.	Обозначение	Наименование	Кол.	Примечание
		14		Шайба 10 65Г ГОСТ6402	4	
		15		Шайба 8 65Г ГОСТ6402	10	
		17		Шайба 10.01 ГОСТ11371	4	
		18		Шайба 8.01 ГОСТ11371	6	
				Прочие изделия		
		20		Насос НШ 10Б-3	1	
		21		Электродвигатель АИР 100S 6 УХЛ4	1	

Инв. № подл.	Подп. и дата	Взам. инв. №	Инв. № дубл.	Подп. и дата

Изм.	Листы	№ докум.	Подп.	Дата

СБТ 100.00.00

Листы  
2

Формат	Зона	Поз.	Обозначение	Наименование	Кол.	Примечание
				Документация		
A3			СБТ 100.01.00 СБ	Сборочный чертеж		
				Детали		
A4	1		СБТ 100.01.01	Стойка	1	
Б4	2		СБТ 100.01.02	Балка	2	L=355мм.
				Уголок 63x63x5 ГОСТ8509		
				Ст.3 ГОСТ535		
Б4	3		СБТ 100.01.03	Связь	1	L=93мм.
				Уголок 63x63x5 ГОСТ8509		
				Ст.3 ГОСТ535		

Изм.	Лист	№ докум.	Подп.	Дата	СБТ 100.01.00			
Разраб.	Шарыпов							
Проб.					Рама	Лит.	Лист	Листов
Н.контр.								1
Утв.					ООО Судтехноком			

Копировал

Формат А4

Перв. примен.

Справ. №

Подп. и дата

Инв. № дубл.

Взам. инв. №

Подп. и дата

Инв. № подл.